

2601-2556

อิฐมวลเบา ECC ซีเทา (CLC)

อิฐมวลเบา ECC เป็นอิฐมวลเบาแบบ CLC (Calular Lightweight Concrete) ตามมาตรฐาน ACI 523.3R ผลิตด้วยเครื่องจักรที่ใช้ระบบตัดเป็นก้อนตามขนาดที่ต้องการโดยได้มาตรฐานมิติที่เที่ยงตรงเท่ากันทุกก้อน

อิฐมวลเบา ECC ผลิตด้วยคอนกรีตที่มีส่วนผสมของปูนซีเมนต์ปอร์ตแลนด์ ผสมกับทรายละเอียดคัดพิเศษและน้ำยาสร้างฟองอากาศที่มีเสถียรภาพสูง ทำให้เกิดฟองอากาศขนาดเล็กๆกระจายอยู่อย่างสม่ำเสมอในเนื้อคอนกรีต ทำให้มีน้ำหนักเบาแต่มีความแข็งแรง มีคุณสมบัติเป็นฉนวนป้องกันเสียงป้องกันความร้อน และทนไฟได้ดีกว่าอิฐมอญ จัดเป็นวัสดุประเภท GREEN PRODUCT

ข้อดี : อิฐมวลเบา ECC

อิฐมวลเบา ECC เป็นอิฐระบบ CLC ใช้ปูนทั่วไปก่อฉาบ

อิฐมวลเบา ECC ป้องกันความชื้น ดีต่อสุขภาพ มีความหนาแน่นสูง

และยึดเกาะได้ดีกว่าอิฐมวลเบาขาว AAC

อิฐมวลเบา ECC เย็น ป้องกันร้อน ป้องกันไฟ ป้องกันเสียงได้ดีกว่าอิฐมอญ

ขนาด : อิฐมวลเบา ECC

20x60x7.5cm. | 20x60x10cm. | 20x60x15cm.

ตารางเปรียบเทียบคุณสมบัติ

รายการ	อิฐมวลเบา ECC (CLC)	อิฐมวลเบา (AAC)	อิฐมอญ
ขนาด	20x60x7.5	26x60x7.5	7x15x6
จำนวนก้อนใน 1 ตร.ม.	8.33	8.33	120-130
ความเร็วในการก่อ (ตร.ม./คน/วัน)	15-25	15-25	6-12
น้ำหนัก (กก./ตร.ม.)	65-70	45-50	130
น้ำหนักรวมฉาบ 2 ด้าน (กก./ตร.ม.)	90	90-100	180
ความหนาของการก่อ (ซม.)	0.5	0.3-0.5	2.0-2.5
ความหนาของการฉาบ (ซม.)	1-1.5	0.5-1.0	1.5-3.0
ความหนาแน่นแบบแห้ง (กก./ลบ.ม.)	800-900	500-700	1800
ค่ากำลังอัด (28วัน) (กก.ตร.ซม.)	30-60	30-50	15-40
ค่าการดูดซึมน้ำ (%)	ไม่เกิน 20%	30	25-40
ค่าการนำความร้อน (วัตต์/ม.เคลวิน)	0.125	0.089-0.132	1.15
อัตราการทนไฟ (ชั่วโมง)	4	4	2
อัตราการกันเสียง	43	43	38

ข้อดีของอิฐมวลเบาสีเทา CLC เทียบกับอิฐมอญ



อิฐมวลเบา ECC แข็งแรงยืดหยุ่นของหนักโดยไม่ต้องใช้อุปกรณ์เสริม

อิฐมวลเบา ECC ประหยัดค่าแรงและปูนก่อฉาบ

อิฐมวลเบา ECC ก่อสร้างได้รวดเร็ว

อิฐมวลเบา ECC ทนไฟ ทนความร้อนได้มากกว่า

สรุปการคำนวณ

อิฐมวลเบา (CLC) ใช้อิฐมวลเบา 8.33 ก้อน/ตร.ม.

ขนาด 20x60x7.5cm. 20x60x10cm. 20x60x15cm.

อิฐมอญ ใช้อิฐมอญ 120-135 ก้อน/ตร.ม.

ขนาด 2.5x14x5cm. 2.5x14x6cm. 2.5x14x6.5cm.

ข้อดีของอิฐมวลเบาสีเทา CLC เทียบกับอิฐมวลเบา AAC



อิฐมวลเบา ECC ใช้ปูนทรายธรรมดาในการก่อฉาบได้จึงประหยัดกว่าอิฐมวลเบาขาว(AAC)

อิฐมวลเบา ECC มีอัตราการดูดซึมน้ำต่ำกว่าอิฐมวลเบาขาว(AAC) ลดโอกาสเกิดเชื้อราสะสมในผนัง ซึ่งเป็นอันตรายต่อสุขภาพ

อิฐมวลเบา ECC มีความหนาแน่นสูงยืดเกาะได้ดีกว่าอิฐมวลเบาขาว(AAC) สามารถเจาะฝังทุกยี่ห้อที่

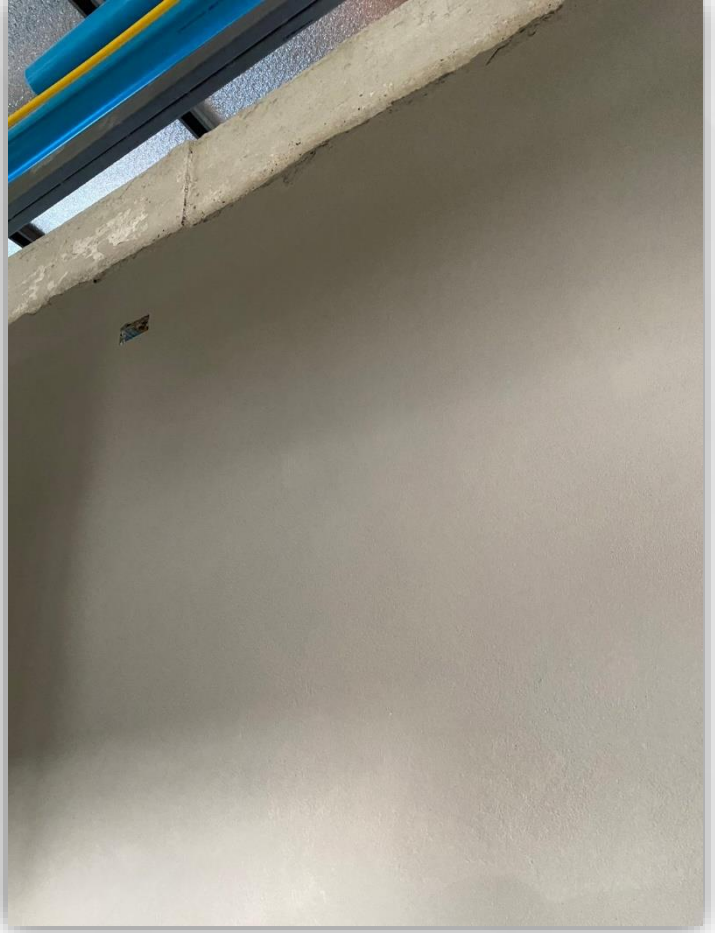
ขั้นตอนก่อผนัง

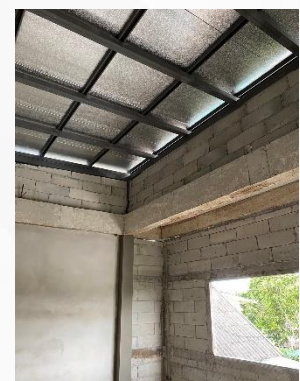
1. ปรับระดับพื้นให้ได้ตามระดับแนวนอน และแนวตั้งโดยใช้เอ็นซิ่ง และใช้ปูนทรายก่อที่ความหนาประมาณ 2 ซม. จากนั้นเตรียมก้อนบล็อกโดยการสไลด์น้ำพอลิเมอร์ที่สันท่อนเพื่อทำความสะอาดผิวบล็อก แล้วก่อด้วยปูนก่อผสมเสร็จทั่วไป
2. ก่อโดยวิธีสลับแนว ก่อหนาเพียง 1-15 ซม. รอบก้อนทั้งสี่ด้านและต้องปราศจากรูหรือโพรงโดยใช้ก้อนยางตอกเบาๆ ที่สันท่อน
3. ในกรณีที่ก่อชนเสาเอ็น หรือทับหลัง จะต้องเสียบเหล็กหนวดกุ้งเส้นผ่าศูนย์กลาง 6 มม. ความยาวประมาณ 30 ซม. โดยมีระยะห่างของเหล็กประมาณ 40 ซม. **อิฐมวลเบา ECC** สามารถก่อได้สูง 3 เมตร กว้าง 4 เมตร โดยไม่ต้องมีทับหลังหรือตั้งเสาเอ็นหากใช้พื้นที่การก่อมากกว่านี้หรือกรณีก่อชนขอบวงกบประตูหน้าต่างให้ทำเสาเอ็นและทับหลังตามปกติ
4. การฝังท่อน้ำหรือเดินสายไฟกับผนังที่ก่อด้วย **อิฐมวลเบา ECC** หลังการก่อเรียบร้อยประมาณ 2 วัน สามารถใช้ใบตัดคอนกรีตตัดเป็นแนว แล้วใช้ขอเหล็กชุดหรือสกัดตามความลึกที่เหมาะสมกับขนาดของท่อเมื่อทำการติดตั้งท่อเสร็จแล้วปิดกลับด้วยปูนก่อ
5. ในกรณีที่มีการติดตั้งท่อน้ำหรือท่อร้อยสายไฟไว้ก่อน ให้ก่อผนัง **อิฐมวลเบา ECC** ห่างจากท่อประมาณ 2 ซม. แล้วอุดด้วยปูนก่อ
6. หลังจากการก่อผนังเสร็จจะต้องไม่กระทบกระเทือนหรือรับน้ำหนักเป็นเวลาไม่น้อยกว่า 2 วัน



ขั้นตอนการฉาบผนัง

1. เตรียมพื้นที่ที่จะฉาบ โดยทำความสะอาดและรดน้ำให้ผนังมีความชุ่มพอประมาณตลอดทั้งแผง ทั้งนี้เพื่อไม่ให้ปลอกดูดน้ำจากส่วนผสมของปูนฉาบเร็วเกินไป
2. การฉาบผนังสามารถฉาบบางๆ เพียง 1-1.5 ซม. โดยฉาบเพียงชั้นเดียว หากมีการฉาบหนามากกว่านี้ ควรมีการฉาบ 2 ครั้ง ฉาบครั้งแรกหนาประมาณครึ่งหนึ่งของความหนาทั้งหมดแต่ไม่ควรเกิน 1.5 ซม. ทำการตีเส้นหน้าหลายแล้วทิ้งไว้ 1 วันจึงทำการฉาบครั้งที่ 2
3. กรณีฉาบพื้นที่ภายนอก ควรมีการกรุด้วยลวดกรงไก่ประมาณ 15 ซม. บริเวณรอยต่อระหว่างผนังที่ก่อ **อิฐมวลเบา ECC** กับโครงสร้างตลอดแนวเพื่อป้องกันการแตกร้าว
4. หลังจากการฉาบให้รดน้ำบ่มต่อเนื่องประมาณ 3 วัน





บริษัท อีสานคอนกรีต (1991) จำกัด

154 ถ.อุบล-ศรีสะเกษ ต.หนองกิมเพล อ.วารินชำราบ จ.อุบลราชธานี

Tel : 045-251555-8, 081-7893000, 081-7896000

www.esanconcrete.com

Fb : Esanconcrete อีสานคอนกรีต คอนกรีต อุบล

Line : @ecc1991

